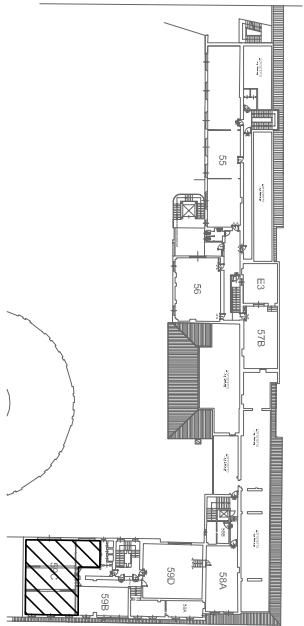


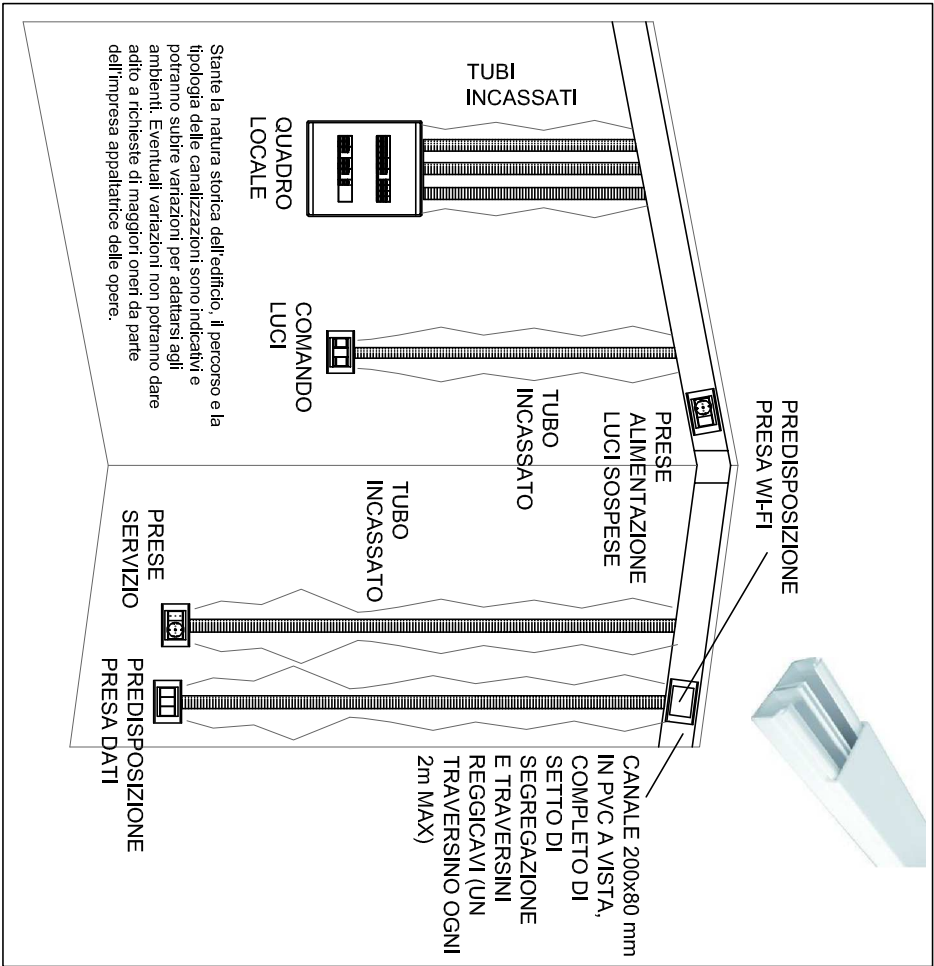
SITUAZIONE  
ESISTENTE - 59C



KEY PLAN



ESEMPLIFICATIVO DISTRIB. INTERNA LOCALE

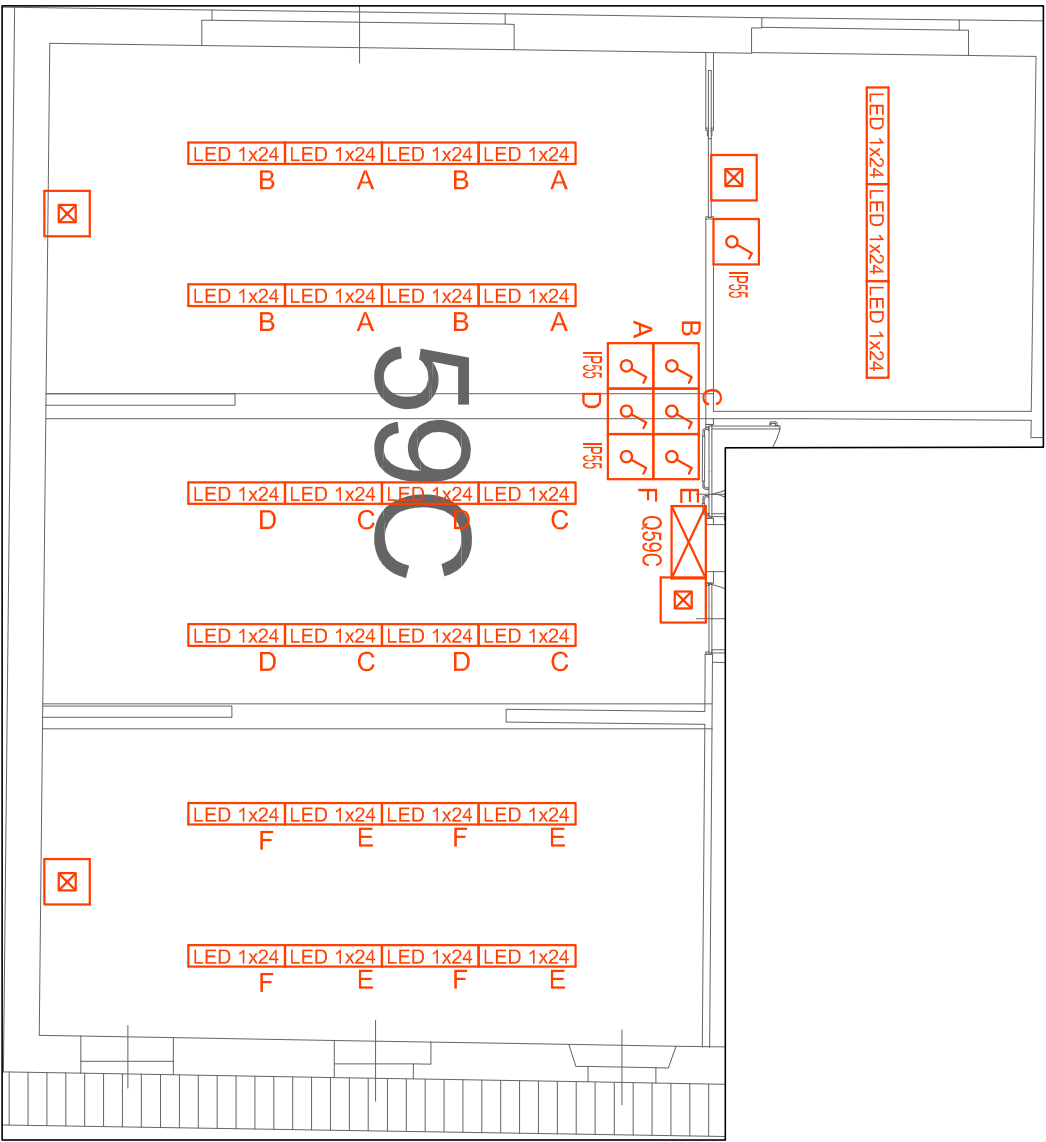


- DOTAZIONE ATTUALE**
- 7 lampade 2x36W soffitto
  - 4 accensioni
  - 2 prese bivalenti incassate
  - 2 blocchi prese su canalina multiscoparto

ADEGUAMENTO ILLUMINAZIONE

- CARATTERISTICHE OPERE DI ADEGUAMENTO**
- DISTRIBUZIONE INTERNA AULA CON CANALINA MULTISCOPARTO A VISTA E/O RECUPERANDO LE VIE CAVI INCASSATE ESISTENTI
  - GRADO DI PROTEZIONE PUNTI COMANDO LUCI E PUNTI PRESA IP55

ADEGUAMENTO FORZA MOTRICE



ESEMPLIFICATIVO APPARECCHIO  
ILLUMINAZIONE NORMALE

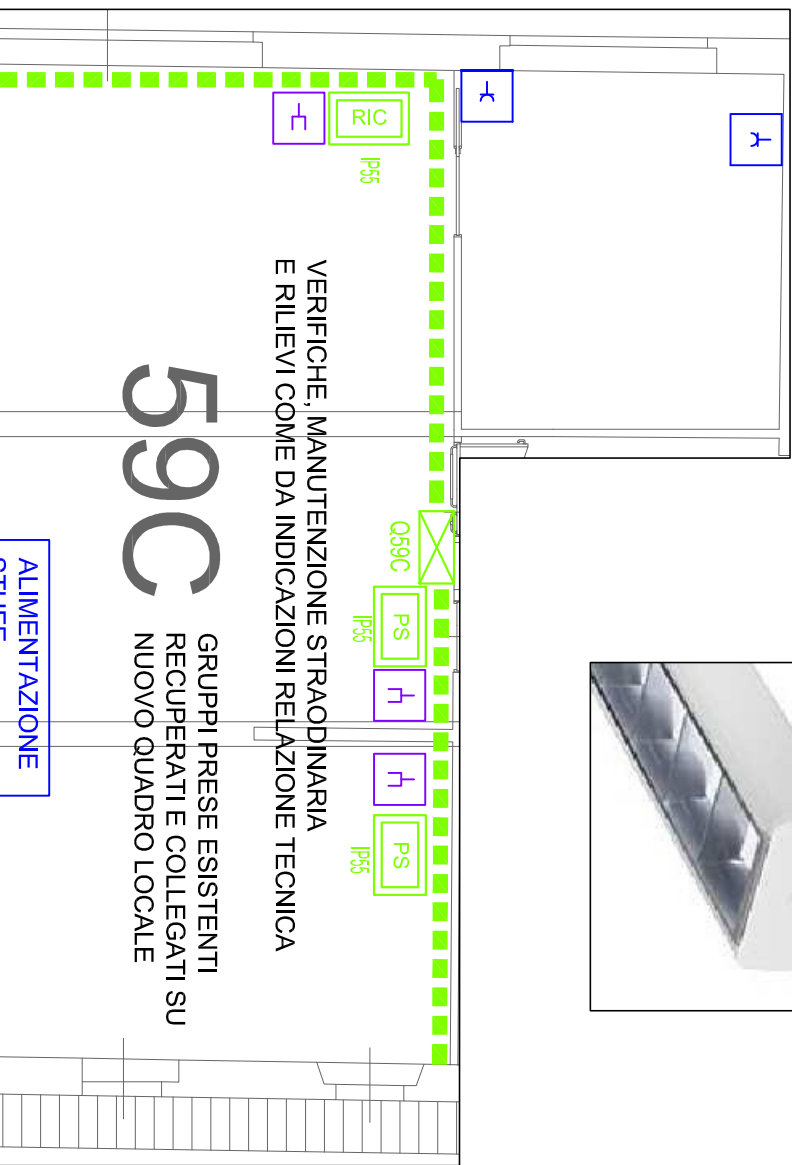


ESEMPLIFICATIVO APPARECCHIO  
ILLUMINAZIONE SICUREZZA

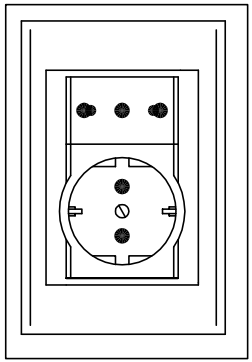


VERIFICHE: MANUTENZIONE STRAORDINARIA  
E RILIEVI COME DA INDICAZIONI RELAZIONE TECNICA

GRUPPI PRESE ESISTENTI  
RECUPERATI E COLLEGATI SU  
NUOVO QUADRO LOCALE



TIPICO GRUPPO PRESE  
(CON SCHERMO  
PLASTICO DI  
PROTEZIONE)



La posizione dei quadri elettrici e dei vari frutti (interruttori etc.) ha valore indicativo. Le precise localizzazioni saranno concordate in fase di realizzazione dei lavori fra committente, D.L. ed impresa appaltatrice senza che queste variazioni possano dare adito a richieste di maggiori oneri. L'aggiunta di gruppi prese o punti di comando luci su richiesta della committenza (con un massimo del 10% complessivo) rispetto a quanto indicato è stata conteggiata nella voce di computo metrico "opere aggiuntive".

Restano ad onere e cura dell'impresa appaltatrice dei lavori:

- opere murarie per scassi e successivi ripristini (intestagliature escluse)
- smantellamento e smaltimento dei materiali e dei componenti di risulta

Se non diversamente indicato, l'alimentazione terminale delle lampade dovrà avvenire mediante minicalce in PVC a vista in derivazione dal canale multiscoparto, ove possibile, all'interno delle aule, dovranno essere utilizzate le vie cavi incassate esistenti.

I disegni hanno valore del solo punto di vista impiantistico. Per quanto concerne gli aspetti edili, strutturali e meccanici occorre fare riferimento alla documentazione as built esistente.

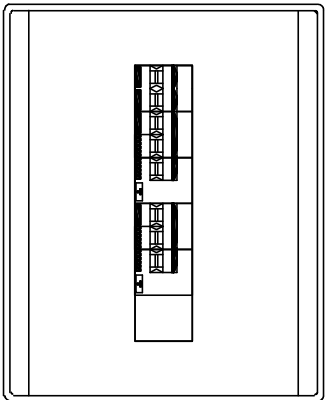
La Tipologia e la sezione dei cavi di alimentazione delle utenze sono indicate negli schermi unitari dei quadri elettrici; ove verranno recuperate le tubazioni incassate esistenti (plastiche) è consentito l'utilizzo di NO/GSK, anziché FG/OM1. In fase di realizzazione dovranno essere predisposte idonee cassette di derivazione per un'agevole stesura dei cavi. Per l'impianto di rilevazione incendi, fare riferimento alle tabelle di insieme relative.

La committenza provvederà a suo carico a liberare i locali da arredi e materiale depositato al fine di rendere possibile l'esecuzione delle lavorazioni previste.

LEGENDA SIMBOLI

SIMBOLO	DESCRIZIONE
	Apparecchio illuminante per posti a platea o sospensione a fillo continua, con ottica a luminanza controllata (UGR<19), equipaggiato con sorgente luminosa a LED 4000°K, potenza indicativa 1x24 W, CRI > 80, flusso luminoso nominale non inferiore a 2422 lm
	Apparecchio illuminante per illuminazione di sicurezza a controllo radio, dotato di fototransduttore integrato, sorgente luminosa a LED equivalente flusso 24W, flusso luminoso non inferiore a 550 lm, modalità funzionamento SE
	Punto di comando illuminazione
	Presse a pannello per alimentazione apparecchi illuminanti
	Gruppo prese di servizio
	Gruppo prese di servizio (fradaglio gruppo prese esistenti)
	Quadro elettrico
	Canale multiscoparto (vedi esemplificativo)
	Canale multiscoparto esistente
	Predisposizione 3 prese dell. compensative di scassi, tubazioni, scatole e placca decro, ripristini murari (escluse intestagliature)
	Gruppo prese esistenti
	Apparecchio illuminante esistente

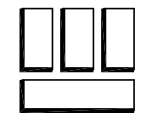
FRONTE QUADRO  
ELETTRICO DI LOCALE



Descrizione linea	GENERALE		LUCI LOCALE		LINEA	PRESENZA TENSIONE		LINEA PRESE
Filati della linea	L N	L N	L N	L N		L N	L N	
PdL	2	2				2		
Corrente nominale I <sub>n</sub> [A]	32	16				16		
Corrente massima I <sub>c</sub> [A]	1" In = 32	1" In = 16				1" In = 16		
Intelli [A] / T [A] [S]		0.03 / 0.00				0.03 / 0.00		
Potenza differenziale [kA]		6.0				6.0		
Segla cavo		FG/OM1				FG/OM1		
Sezione fase [mm²]		2.5				2.5		
Sezione neutro [mm²]		2.5				2.5		
Sezione PE [mm²]						2.5		
Note								

ADEGUAMENTO IMPIANTI ELETTRICI ACCADEMIA ALBERTINA

PIANO QUARTO - LOCALE 59C- PITTURA



s.r.l. Engineering Service  
Via Treviso, 12  
10144 TORINO

STUDIO	0748	DATA	Maggio 2017
FILE	170748_E_004_p4-005_p4	ELAB.	
TAVOLA:	E_010_p4_59C	FOGLIO	1
		SEGUE	